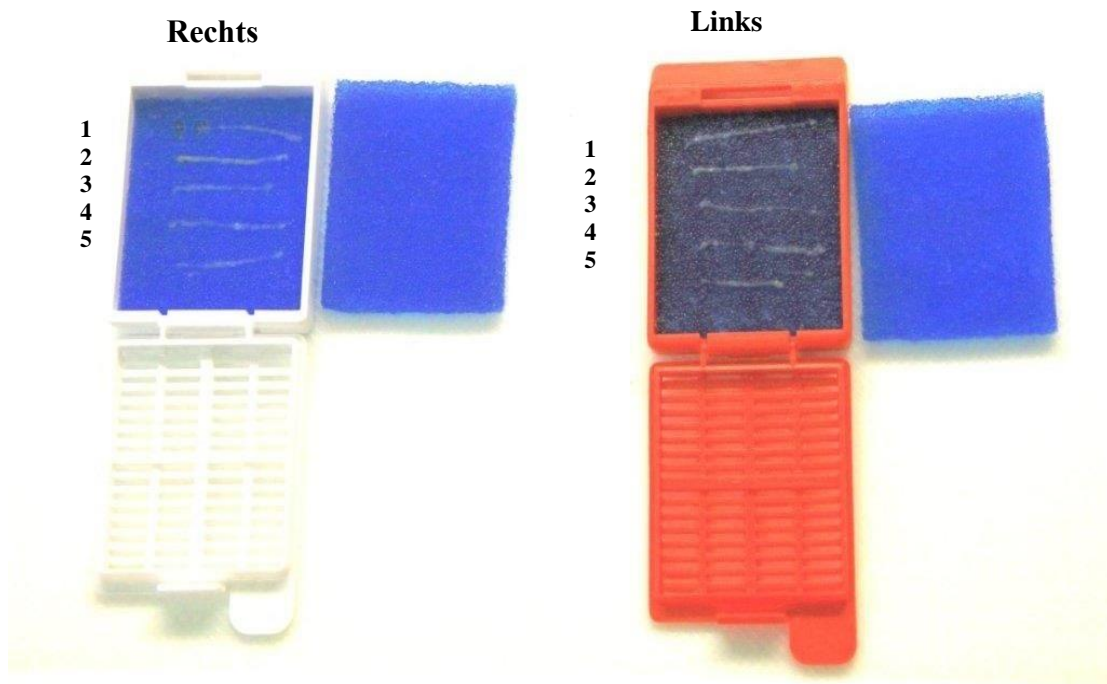


„Improved preembedding“

Höhere Detektionsraten von Prostatakarzinomen in Stanzbiopsien

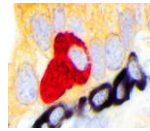
Bei der konventionellen Einbettung und Fixierung der Prostatastanzbiopsien kommt es zu Krümmungs- und Fragmentierungsartefakten des Stanzmaterials. Bis zu einem Viertel des Gewebes geht dabei für die histologische Untersuchung verloren. Durch ein einfaches Verfahren kann der Materialverlust beim Schneidprozess reduziert und die Detektionsrate erhöht werden:

- Der Urologe erhält pro Patient zwei Histokassetten (rechts und links) mit Schaumstoffeinlagen und ein Versandgefäß
- Die frisch entnommenen Stanzbiopsien werden auf die Schaumstoffunterlage entsprechend der klinischen Lokalisationen positioniert. Die erste Stanze liegt dabei immer vorne an der Öffnung der Histokassette: 1, 2, 3, 4, 5, etc. (z. B. Apikal → Basal)



- **Beachten Sie, dass jede Stanzbiopsie gerade orientiert wird!**
- Die positionierten Stanzbiopsien werden mit einer zweiten Schaumstofflage bedeckt (Sandwich)
- Die Kassette wird mit dem Deckel verschlossen
- Analog wird mit der linken Seite verfahren
- Die verschlossenen Histokassetten werden in das mit Formalin gefüllte Versandgefäß gebracht und mit dem Namen des Patienten beschriftet





Vorteile

- Ein Versandgefäß anstatt 12 und mehr Röhrchen pro Patient
- Die Verwechslungsgefahr ist bei einem Versandgefäß geringer als bei multiplen Versandgefäßen
- 25% weniger Verlust von Stanzmaterial für die histologische Untersuchung*
- 20% höhere Detektionsrate*

* im Vergleich zur konventionellen Fixierung

Literatur

1. Rogatsch H, Moser P, Volgger H, Horninger W, Bartsch G, Mikuz G, Mairinger T. Diagnostic effect of an improved preembedding method of prostate needle biopsy specimens. *Hum Pathol.* 2000, 31(9):1102-7.
2. Rogatsch H, Mairinger T, Horninger W, Gschwendtner A, Bartsch G, Mikuz G. Optimized preembedding method improves the histologic yield of prostatic core needle biopsies. *Prostate.* 2000, 42(2):124-9
3. Bonkhoff H. Significance of prostate cancer missed on needle biopsy. Tools for retrieving missed cancer. *Prostate.* 2016, 76:369-375